

Co patří do osobní asistence ve škole?

- * pomoc při zvládnání běžných úkonů péče o vlastní osobu (tj. pomoc a podpora při podávání jídla a pití, pomoc při oblékání, svlékání, obouvání, pomoc při použití speciálních pomůcek, pomoc při prostorové orientaci, pomoc při chůzi, přesunu na vozík nebo samostatném pohybu ve vnitřním i vnějším prostoru školy, pomoc při změně polohy na vozíku),
- * pomoc při osobní hygieně (tj. pomoc při úkonech osobní hygieny, při použití WC),
- * pomoc při zajištění průběhu školní docházky (pomoc s úklidem osobních věcí, příprava a úklid učebních pomůcek apod.),
- * výchovné, vzdělávací a aktivizační činnosti pomoc s nácvikem a upevněním motorických, psychických a sociálních schopností a dovedností vedoucích k sebeobsluze a soběstačnosti (pomoc a podpora při výuce s plněním úkolů a při aktivitách školy, jako jsou návštěvy družiny, kulturních a sportovních akcí apod.
- * zprostředkování kontaktu se společenským prostředím (pravidelné doprovázení do školy a na akce souvisejících se školní výukou nebo volnočasovými aktivitami školy)



Kdy je služba poskytována?

- * Služba je poskytována ve dnech školního vyučování a v časech, které odpovídají konkrétním potřebám uživatele.



Centrum pro zdravotně postižené Moravskoslezského kraje o.s.

IČO: 26593548

Detašované pracoviště Opava
Liptovská 21, 747 06 Opava

Telefon/fax: 553 734 109

E-mail: czp.opava@czp-msk.cz

www.czp-msk.cz

Číslo účtu: 182820877/0300

Návštěvní hodiny:

Pondělí 8-12, 13-17

Středa 8-12, 13-16

Pro objednané:

Úterý 8-12, 13-16

Čtvrtek 13-15

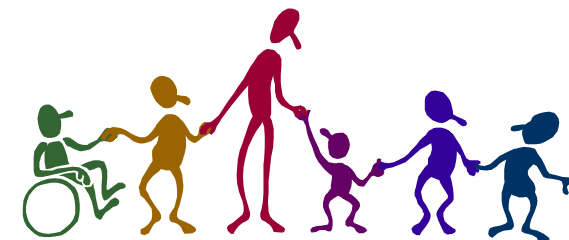


Tato služba je finančně podporována
Ministerstvem práce a sociálních věcí ČR
a Statutárním městem Opava.



CENTRUM PRO ZDRAVOTNĚ POSTIŽENÉ
Moravskoslezského kraje o.s.
Detašované pracoviště Opava

Osobní asistence ve školách



▶ CO JE OSOBNÍ ASISTENCE?

Osobní asistence je terénní služba, kterou vymezuje zákon o sociálních službách č. 108/2006 Sb.

Je poskytována osobám, které mají sníženou soběstačnost z důvodu věku, chronického onemocnění nebo zdravotního postižení, jejichž situace vyžaduje pomoc jiné fyzické osoby.

Služba se poskytuje v přirozeném sociálním prostředí osob a při činnostech, které osoba potřebuje.

Poslání osobní asistence

Posláním Osobní asistence je individuálně pomáhat osobám se zdravotním postižením a seniorům překonávat jejich nepříznivou sociální situaci způsobenou změnou zdravotního stavu nebo vysokým věkem, a to prostřednictvím kvalifikovaného osobního asistenta. Ten uživatele podporuje a provází v jeho přirozeném prostředí a pomáhá mu k soběstačnosti a schopnosti se plnohodnotně zapojit do běžného života.

Cíle osobní asistence

- * umožnit uživateli služby žít v přirozeném prostředí,
- * podpořit při rozvíjení nebo zachování schopností a dovedností uživatele,
- * umožnit zvládnání běžných každodenních dovedností a úkolů, které by člověk dělal sám, v případě, že by mu v tom nebránilo zdravotní postižení nebo vysoký věk,
- * podpořit uživatele při překonávání osamělosti, navazovat společenské kontakty a realizovat jeho zájmy, přání a potřeby,

Komu je služba určena?

Osobní asistence je určena osobám od šesti let věku, které mají sníženou soběstačnost z důvodu věku, chronického onemocnění nebo zdravotního postižení, jejichž situace vyžaduje pomoc jiné fyzické osoby. Služba je zajišťována osobám žijícím v okrese Opava.

Okruh osob, kterým není osobní asistence určena

- * osobám s omezenou schopností pohybu, kterým osobní asistent není schopen vlastními silami pomáhat s úkony vyžadujícími přemístování, a uživatel není ochoten si zajistit pomoc další osoby, nebo příslušnou kompenzační pomůcku, přičemž by bylo možné ji získat,
- * osobám s těžkým kombinovaným smyslovým onemocněním zraku a sluchu.

Principy osobní asistence

- * Nestrannost - je kladen důraz na rovný přístup ke všem uživatelům.
- * Integrace - podpora setrvání uživatele v přirozeném prostředí.
- * Respektování uživatele - v oblasti soukromí a projevech svobodné vůle.
- * Partnerství a komunikace - vztah mezi uživatelem a osobním asistentem je založen na vzájemné spolupráci.
- * Individuální přístup - přistupujeme ke každému uživateli s ohledem na jeho potřeby a osobní plány.
- * Profesionalita - odborný a profesionální přístup k uživateli.



Skupinová osobní asistence ve škole

Osobní asistence umožňuje dětem s těžkým zdravotním postižením účastnit se plnohodnotným způsobem školního vyučování a ostatních společenských aktivit, které škola pořádá. Podporuje maximální zapojení dětí do vzdělávání a programů školy, kterých by se pro své zdravotní postižení mohly účastnit jen v omezené míře.

Pedagog a asistent pedagoga se mohou plně věnovat výchovné a vzdělávací činnosti. Osobní asistentka zajišťuje sebeobslužné a doprovodné činnosti jak během výuky, tak o přestávkách a kroužcích.

Jedna asistentka může zajišťovat podporu maximálně pěti dětem tak, aby byl zajištěn, ve spolupráci s pedagogickým týmem, individuální přístup podle jejich individuálních potřeb.

Pravidla poskytování služby

Poskytování služby se řídí Standardy kvality sociálních služeb, Etickým kodexem osobních asistentů a dalšími vnitřními směrnici organizace.

Rodiče, kteří mají zájem o službu, nás mohou kontaktovat osobně, telefonicky, dopisem a e-mailem nejlépe jeden měsíc před začátkem školního roku.

Poté následuje jednání, které má zajistit, aby byl před podpisem smlouvy informován o podmínkách, které se k poskytování služby vztahují.

Úhrada služeb

Skupinová osobní asistence je hrazena z příspěvku na péči ve výši 30 Kč/h podle platného ceníku. Maximální měsíční úhrada na jednoho uživatele při 5 žácích na jednu asistentku je 1700 Kč/měsíc.